

ときめき通信

309号

3月4回

[発行者]生活協同組合パルシステム新潟ときめき

[編集責任者]佐々木 功

配付日:2024年3月11日~3月15日

お問い合わせ先 ▶ 配達・ご利用・お支払い・組合員活動に関して パルシステム問合せセンター 0120-868-014 (月~金曜日/9:00~20:00 土曜日/9:00~17:00)

参加募集

下越エリア会主催

かんきょうカフェ ~私たちのおすすめ石けん生活~

石けんはいいと思うけど、使い方がわからない、種類が色々あってどれを選んでよいのか迷っていませんか？

下越エリア会のサポーターは石けんが大好き!

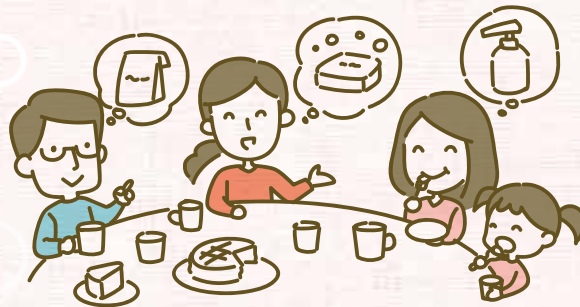
当日はサポーターおすすめの石けん商品について使い始めたきっかけや愛用のワケなどを話しながら使い方のコツを紹介します。

カフェタイムで試食するのは、**産直りんごのアップルパイ**と**クリーミーヨーグルト**。珈琲や紅茶を飲みながら環境にやさしい石けんについて話してみましよう。

使ってみたくなる石けん商品に出会えるかも…♡

お土産も用意しています。

申し込みをお待ちしています。



お土産は

- ・こんせんくん石けん1個
- ・天然由来の成分を配合したやさしい入浴剤ゆずの香り1パック



開催日

4月16日(火) 開催時間: 10:00~11:30

会場

江南区文化会館 和室1、2

所在地/新潟市江南区茅野山3丁目1-14

参加対象

組合員とご家族

参加費

1人200円(税込)
3歳未満無料

持ち物

ハンドタオル、お皿(直径15cmくらい)、マイカップ、マイフォーク、マイスプーン

定員

15人

行事保険

あり

インターネット申込み



QRを読み取り
フォームから
お申し込みください。



インターネット申込み締切り:3/23(土)14:00

- *お申込みが定員を超えた場合は抽選となります。
- *すべての方へ「当落通知書」を3月26日(火)~4月1日(月)に配送でお届けします。
- *当落通知のお届けがなかった場合はパルシステム問合せセンターに連絡をお願いします。(タベンダ利用、商品のお届けがない方には届かない場合がございます)
- *「おためし宅配」利用中の方は、組合員登録後にお申し込みいただけます。

参加申込書で申込み

下記「参加申込書」に必要事項を記入し
注文用紙と一緒にオレンジの袋に入れてください。

キリトリ ✂

参加申込書 かんきょうカフェ ~私たちのおすすめ石けん生活~

提出締切り:3/22(金)

組合員氏名	(歳)	組合員番号	
参加者氏名	(歳)	参加者氏名	(歳)
気になっている、試してみたい石けん商品がありましたらご記入ください。			
当日連絡可能な電話番号をお書きください。	TEL		

*お預かりした個人情報
組合員活動の目的以外には使用しません。

回収にご協力お願いします。

もっといい明日へ
超えてく



通い箱に入れて
戻してください。



パルシステムがお届けしたもののうち、一部の容器や包装などは毎週回収し、資源循環と廃棄物の削減に取り組んでいます。リユース・リサイクル対象商品に表示しているRマークが目印です。リユース・リサイクルをきちんとするため戻し方に決まりがあります。回収にご協力をお願いします。

トイレットペーパー、 ティッシュに生まれ変わります

紙パック・ABパック

洗って乾かし、開いて入れてください。注ぎ口、キャップ、ストローはとってください。

ABパックは内側が銀色のパックです。カートカン(円筒形紙パック)も含まれます。

市販品もOK!



ヨーグルトカップ

洗って乾かし、開いて入れてください。
ふた(内ふた含む)は回収していません。



こんせん
プレーンヨーグルト



こんせん
プレーンヨーグルト(低脂肪)



生乳70%の
プレーンヨーグルト

小型
ヨーグルトカップも
回収しています



クリーミーヨーグルト 75g



ヨーグルト(生乳50%) 75g

回収対象 対象商品は上記の5つです。
(異なる材質が混入するとリサイクルできないため)

きれいに洗って 繰り返し使います

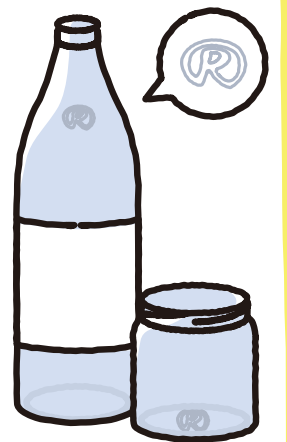
リユースびん

便利つゆや素材がいきる白だし、
ジャムなど Rマーク=リユースマ
ークがあるびんが対象です。

水ですすぎキャップと透明フィルム
を外して入れてください。

びんを使い切ったら
Rマークがあるかチェック

*透明フィルム、ふた、注ぎ口は回収して
いません。紙ラベル、はずれないキャ
ップはそのままでOKです。



キャップのはずし方の
動画はこちら



プラスチック製品に 生まれ変わります

カタログ袋・商品まとめ袋

中身は出して組合員ラベルは切り取ってください。

回収対象

- 商品カタログを入れている袋
- 冷凍、冷蔵、青果、パンの商品を
まとめているプラスチックの
大きな袋



上記以外にもリユース・リサイクル
対象のものがああります。 詳しくはこちら

