

ときめき通信

260号

4月1回

[発行者]生活協同組合パルシステム新潟ときめき
[編集責任者]眞保清文
配付日:2023年3月20日~3月24日

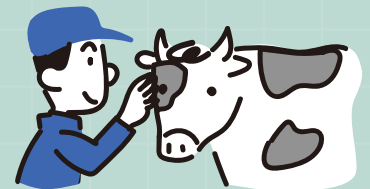
開催
報告

「北海道産直牛」の生産者と 交流してすきやき用牛肉を味わおう!

もっといい明日へ
超えタビ

2月13日(月)に、オンラインZoomで開催し
27組31人が参加しました。

産直連続講座
交流産地



最初に(株)パル・ミートから「パルシステムの産直四原則」と「持続可能な日本型畜産」について、パルシステムの産直牛肉「コア・フード牛」「すすき産直牛」「北海道産直牛」それぞれの牛の品種と特徴、産地の紹介をしていただきました。

次に、北海道産直牛の生産者榎本農場社長 榎本裕太さんから榎本農場の基本方針や生産規模、6つのこだわりなどについてお話いただきました。

なかでも「肥育期間中の飼料に抗生物質を使用しない」飼育方法のこだわりについて、病気になるリスクを軽減するため

に丈夫な内臓を作ることが大事で、飼料のこだわりやこまめに牛の見回りをしているというお話に、参加者は熱心に耳を傾けていました。

また、子牛から出荷までの様子や牛の観察、牛舎の掃除、エサやりなど一日の作業の様子を動画視聴しました。

交流時間では動画を見た感想や質問のほかに「朝一番の作業は除雪」という榎本さんの話に新潟も同じです!と共感する場面もあり、楽しい時間を過ごしました。

参加者の感想

日々沢山のご苦勞に頭の下がる思いです。清潔な牛舎の様子からも、とても丁寧に1頭1頭気を配られて飼育されていらっしゃるご様子が伺え感銘しました。

命をいただき、生かされている自分たちの命を大切にしなければいけないなと思いました。残さず食べて幸せになろう、と子ども達には話します。そして、常に感謝を忘れずにいただきます。質問に丁寧に応えてくださりありがとうございました!

牛の命をいただくことへの感謝の想いを表すには、牛肉を食べて幸せになることが一番、という榎本さんの言葉がとて心に残りました。普段はなかなか牛肉を買う機会は少ないのですが、幸せな気持ちになりたいときにぜひ買って食べたいと思います。本日はありがとうございました。

乳牛の雄牛を食肉にしているということで、素牛選びから丁寧に育てる出荷までの流れを教えてくださいました。生産者さんの顔を見れて、牛への思いも聞くことができ、ありがたいなあという思いが以前より強くなりました。



一人ひとりの声が 生協を動かしています

生協の運営と出資・増資のつながり

生活協同組合(生協)は「営利を目的としない非営利法人」。
組合員が出資金を出し合って、みんなで運営や利用をする組織です。
一人ひとりの組合員による「こういうものが欲しいな」「こう変えたらいいのに」という声が新しい商品やサービスを生み出し、組合員のくらしや地域を豊かにします。
組合員は誰でも声を出すことで運営に参加しているのです。
こうした生協の活動を維持するため「出資金」や、協力いただける方には「積み立て増資」をお願いしています。

生協が活動を続けるための出資金・増資(任意)

「出資金」は加入した際にお預かりしているお金。「積み立て増資」は毎週の注文の際に出資金を増額することです。組合員のみなさんからお預かりした出資金は、設備・資材の購入や商品の開発など、生協の運営基盤を堅実なものとするための資金として使われています。生協が活動を続けていくため、増資のご協力をできるだけお願いします。

※「増資」は任意となります。 ※お預かりした出資金(増資額含む)は、脱退される際にお返しします。

積立増資額の **変更・中止** 方法 積立増資は一口100円です。

注文用紙で変更・中止

●積立増資額を変更したい場合

増資申込 100 訂正登録 > 100 増資 ▶ 1000

200円が積み立て増資されます

300円に変更したい場合「3」と記入

1,000円単位の場合はこちらに記入

●増資をしない場合

増資申込 100 訂正登録 > 100 増資 ▶ 1000

訂正欄に「0」と記入すると、増資はされません。

インターネットで変更・中止

注文内容の確認画面にて、変更できます。

項目	一口	数量
積立増資(課税対象外) ※2企画回後から自動反映	100円	<input type="text" value="0"/>
増資(課税対象外)	1,000円	<input type="text" value="0"/>

変更する場合

- ・2週続けてご希望の訂正金額を記入することで、以後、その額が自動的に毎週積み立てられるようになります。

中止する場合

- ・訂正登録のマスに「0」と記入する、もしくはインターネットで「0」と登録すればその週は増資は行われません。
- ・2週続けて「0」にすると、以降は自動的に増資をしなくなります。
- ・その後、再度増資を希望する場合は、変更と同様の方法で希望額をご記入・ご登録ください。
- ・出資金の減資については、別途、所定用紙での申請が必要です。お問合せ先、または配達担当へお申し付けください。